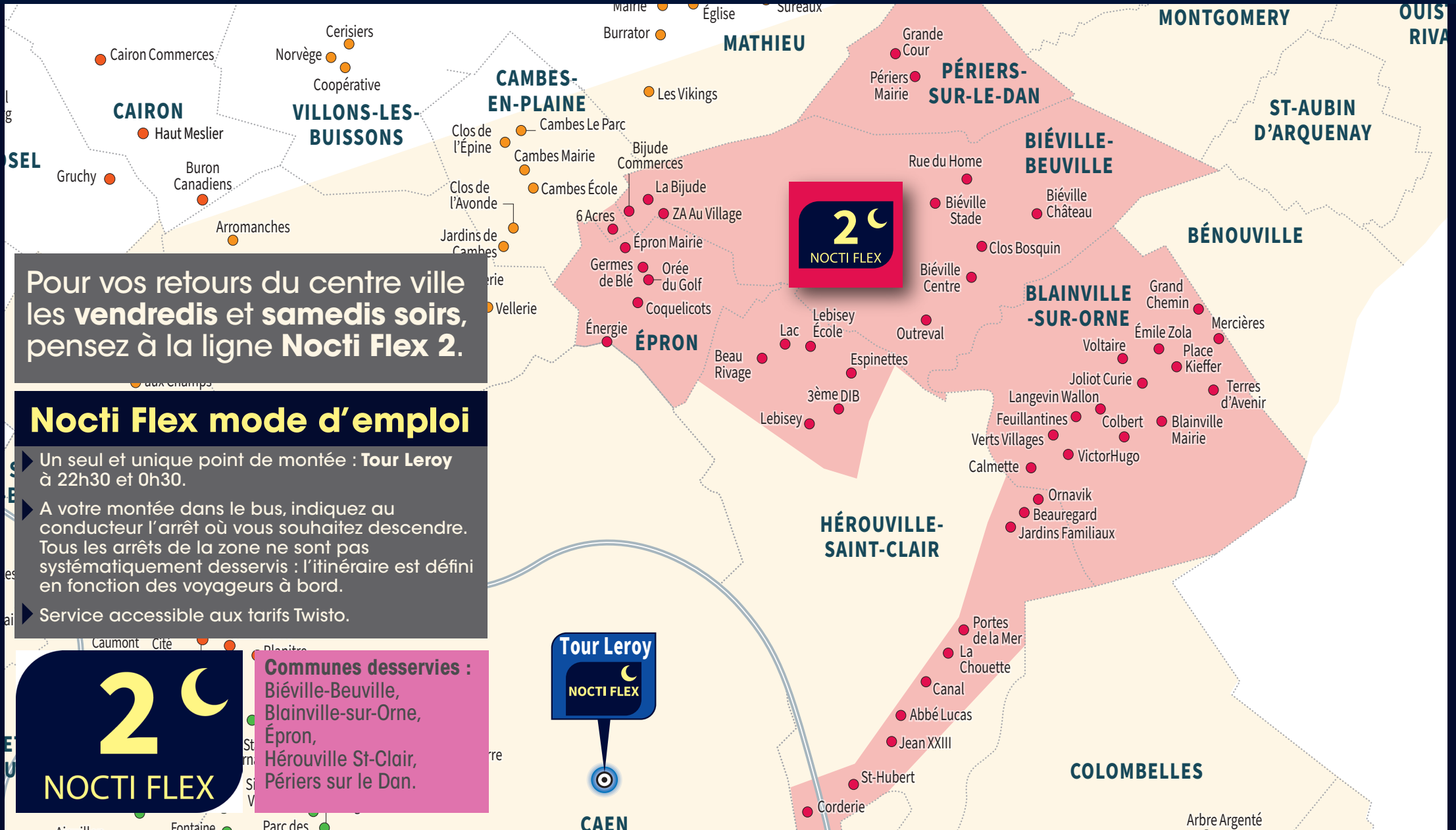


BUS DE SOIRÉE

Lignes Nocti Flex, les vendredis et samedis soirs, toute l'année. Départs de Tour Leroy à 22h30 et 0h30.



Pour vos retours du centre ville les **vendredis et samedis soirs**, pensez à la ligne **Nocti Flex 2**.

Nocti Flex mode d'emploi

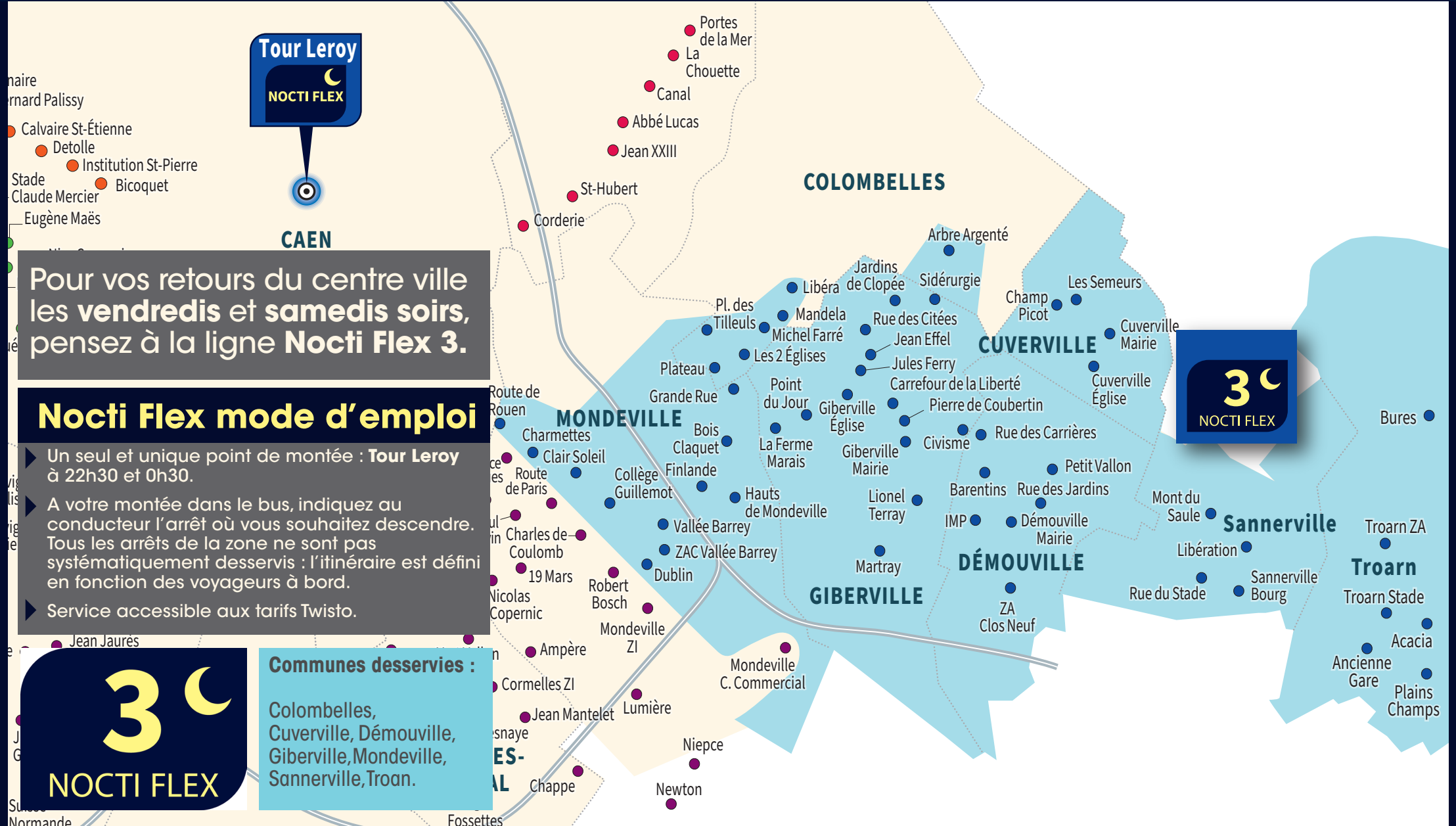
- ▶ Un seul et unique point de montée : **Tour Leroy** à 22h30 et 0h30.
- ▶ A votre montée dans le bus, indiquez au conducteur l'arrêt où vous souhaitez descendre. Tous les arrêts de la zone ne sont pas systématiquement desservis : l'itinéraire est défini en fonction des voyageurs à bord.
- ▶ Service accessible aux tarifs Twisto.



Communes desservies :
 Biéville-Beuville,
 Blainville-sur-Orne,
 Épron,
 Hérouville St-Clair,
 Périers sur le Dan.

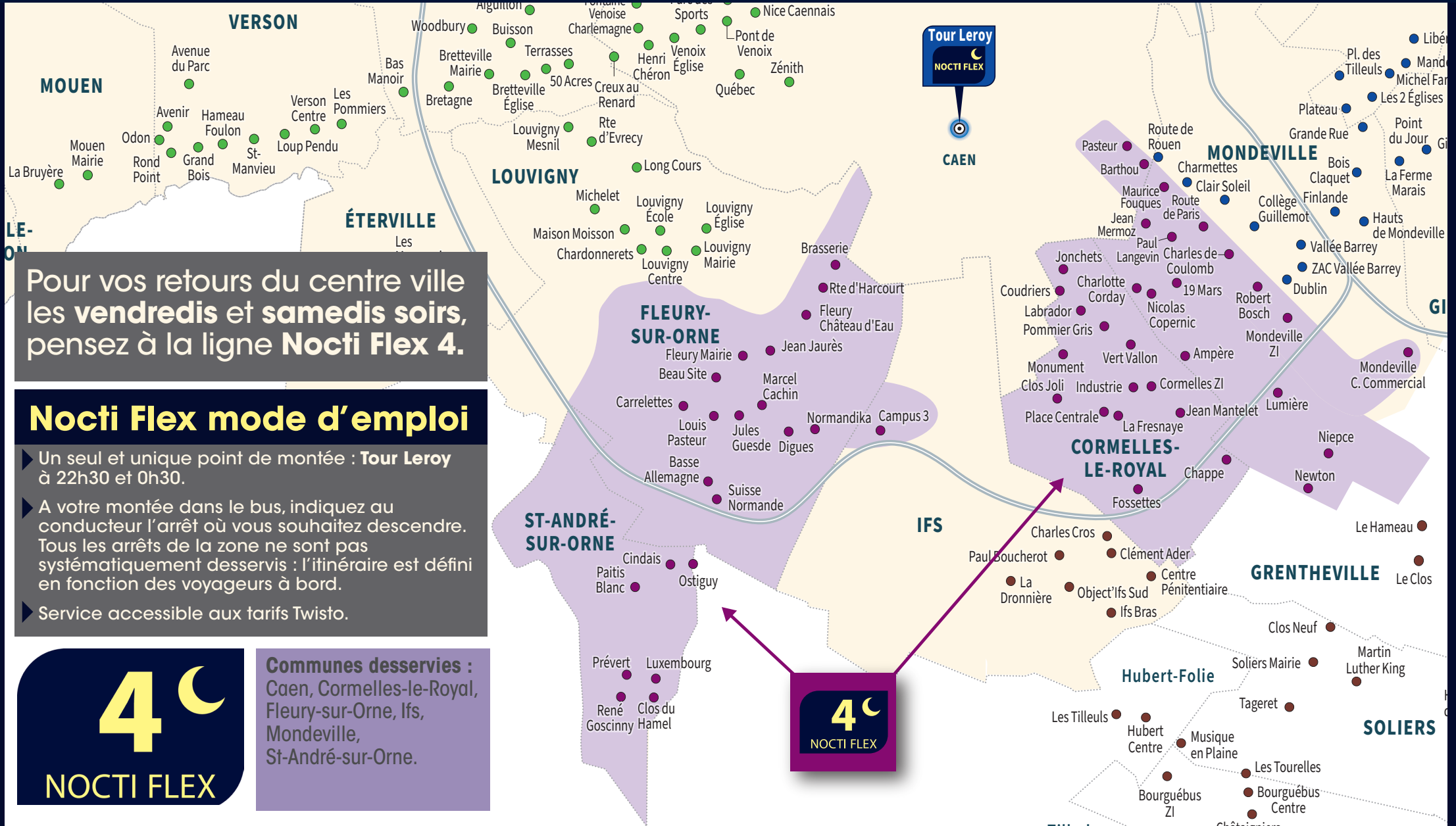
BUS DE SOIRÉE

Lignes **Nocti Flex**, les vendredis et samedis soirs, toute l'année. Départs de Tour Leroy à 22h30 et 0h30.



BUS DE SOIRÉE

Lignes Nocti Flex, les vendredis et samedis soirs, toute l'année. Départs de Tour Leroy à 22h30 et 0h30.



Pour vos retours du centre ville les **vendredis et samedis soirs**, pensez à la ligne **Nocti Flex 4**.

Nocti Flex mode d'emploi

- ▶ Un seul et unique point de montée : **Tour Leroy** à 22h30 et 0h30.
- ▶ A votre montée dans le bus, indiquez au conducteur l'arrêt où vous souhaitez descendre. Tous les arrêts de la zone ne sont pas systématiquement desservis : l'itinéraire est défini en fonction des voyageurs à bord.
- ▶ Service accessible aux tarifs Twisto.

4 
NOCTI FLEX

Communes desservies :
 Caen, Cormelles-le-Royal,
 Fleury-sur-Orne, IFS,
 Mondeville,
 St-André-sur-Orne.



NOCTI FLEX

BUS DE SOIRÉE

Lignes **Nocti Flex**, les vendredis et samedis soirs, toute l'année. Départs de Tour Leroy à 22h30 et 0h30.

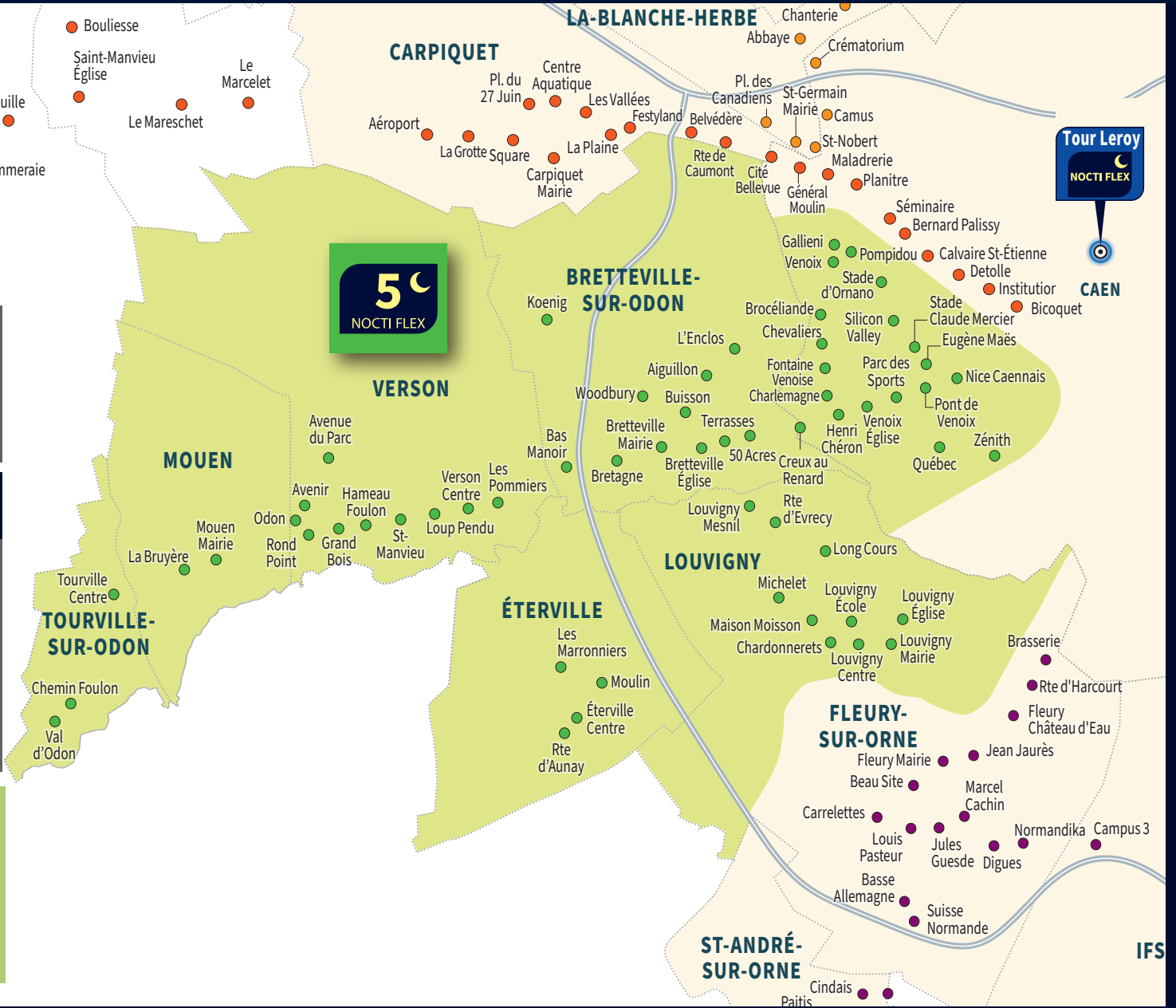
Pour vos retours du centre ville les **vendredis** et **samedis soirs**, pensez à la ligne **Nocti Flex 5**.

Nocti Flex mode d'emploi

- ▶ Un seul et unique point de montée : **Tour Leroy** à 22h30 et 0h30.
- ▶ A votre montée dans le bus, indiquez au conducteur l'arrêt où vous souhaitez descendre. Tous les arrêts de la zone ne sont pas systématiquement desservis : l'itinéraire est défini en fonction des voyageurs à bord.
- ▶ Service accessible aux tarifs Twisto.

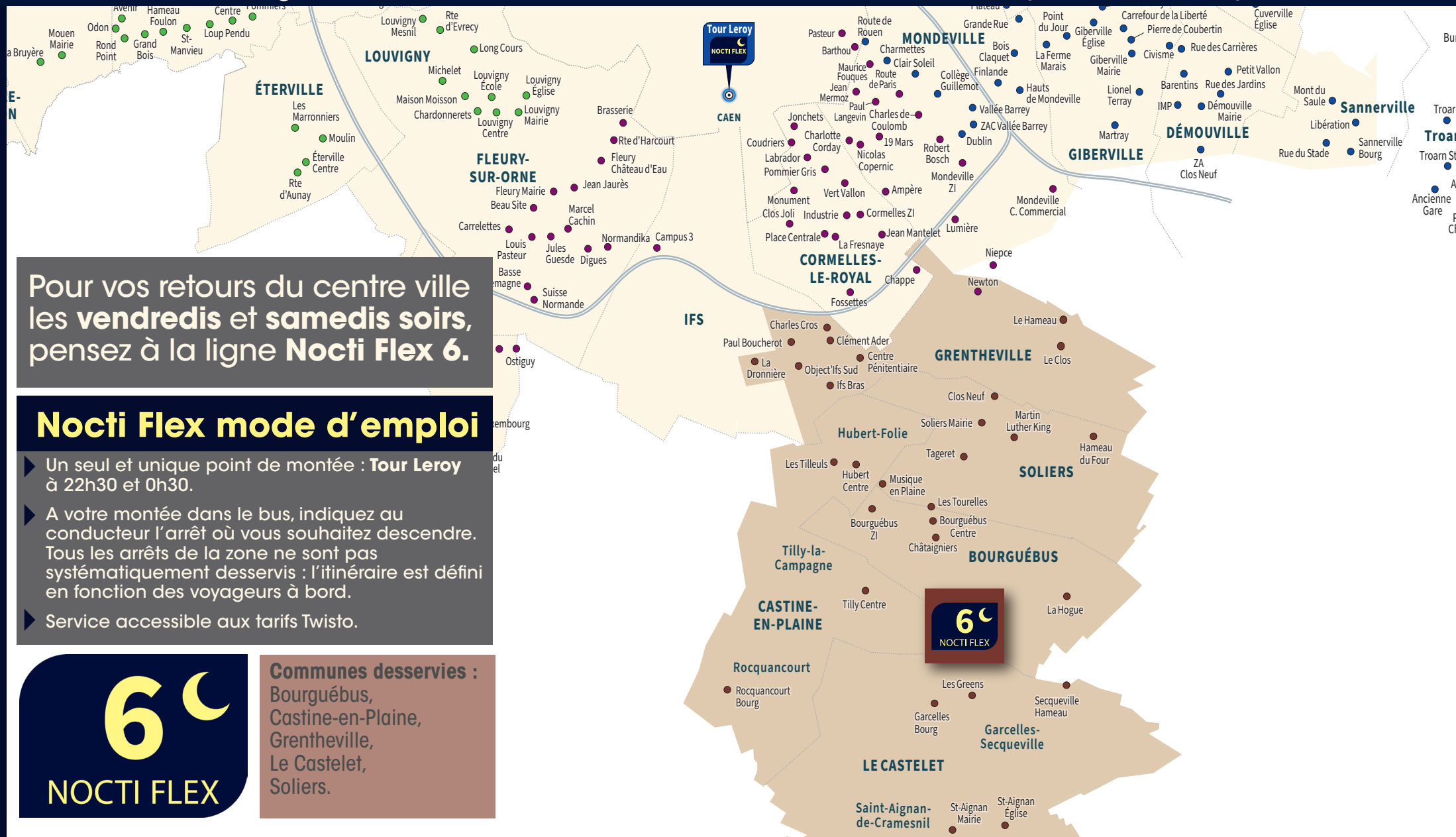


Communes desservies : Bretteville-sur-Odon, Caen, Éterville, Louvigny, Mouen, Tourville-sur-Odon, Verson.



BUS DE SOIRÉE

Lignes Nocti Flex, les vendredis et samedis soirs, toute l'année. Départs de Tour Leroy à 22h30 et 0h30.



Pour vos retours du centre ville les **vendredis et samedis soirs**, pensez à la ligne **Nocti Flex 6**.

Nocti Flex mode d'emploi

- ▶ Un seul et unique point de montée : **Tour Leroy** à 22h30 et 0h30.
- ▶ A votre montée dans le bus, indiquez au conducteur l'arrêt où vous souhaitez descendre. Tous les arrêts de la zone ne sont pas systématiquement desservis : l'itinéraire est défini en fonction des voyageurs à bord.
- ▶ Service accessible aux tarifs Twisto.



Communes desservies :
Bourguébus,
Castine-en-Plaine,
Grentheville,
Le Castelet,
Soliers.

BUS DE SOIRÉE

Lignes **Nocti Flex**, les vendredis et samedis soirs, toute l'année. Départs de Tour Leroy à 22h30 et 0h30.

Pour vos retours du centre ville les **vendredis et samedis soirs**, pensez à la ligne **Nocti Flex 7**.

Nocti Flex mode d'emploi

- ▶ Un seul et unique point de montée : **Tour Leroy** à 22h30 et 0h30.
- ▶ A votre montée dans le bus, indiquez au conducteur l'arrêt où vous souhaitez descendre. Tous les arrêts de la zone ne sont pas systématiquement desservis : l'itinéraire est défini en fonction des voyageurs à bord.
- ▶ Service accessible aux tarifs Twisto.



Communes desservies :
Caen, Cairon,
Le Fresne-Camilly,
Rosel, Rots,
St-Manvieu-Norrey,
Thaon, Thue et Mue.

